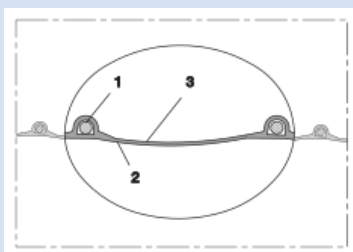
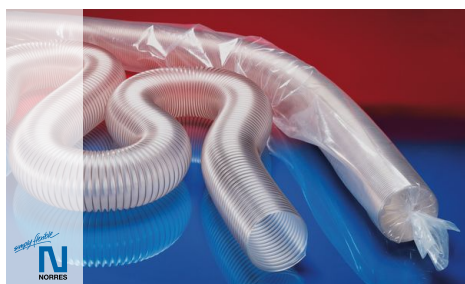


# PROTAPE® PUR 301 AS (XLD)



Antistatická polyuretanová hadice, superlehká, odolná mikrobům, samozhášivá

## Aplikace

- flexibilní hadice na vzduch, prach, abrazivní sypké materiály a vlákna
- odsávací jednotka, odprášení systému, filtrační systém, extrakce olejové mlhy
- odsávací rameno
- chemický průmysl: chemické výpary, zpětné hadice pro výpary, barevná mlha
- prostor s nebezpečím výbuchu
- živočišná výroba: ventilace stájí, stodol
- autobusy, karavany/přívěsy, mobilní domy, čluny, lodě, jachty: ventilace, topení
- ventilace čistých provozů, stroje na výrobu polovodičů
- měchy, kompenzátory

## Vlastnosti

- super lehká
- velmi ohebná + stlačitelná 3:1

- odolná vůči abrazi
- odolnost vůči mikrobům
- dobrá odolnost vůči olejům, benzínu a chemikáliím
- velmi dobrá flexibilita při nízkých teplotách
- samozhášecí dle: UL94-HB
- samozhášecí dle: DIN 4102-B1
- Permanentně antistatická stěna: v souladu s ISO 8031 - elektrický a povrchový odpor  $<10^9 \Omega$  (v souladu s NFPA 652  $10^8$ - $10^9 \Omega$ )
- v souladu s ATEX 2014/34/EU (1999/92/EC) a německou TRGS 727: odsávání hořlavého prachu (zóna 22, uvnitř), pro přepravu nehořlavých kapalin, pro použití v zónách 1 a 2 (plyny)
- v souladu s bezpečnostními předpisy německé dřevařské obchodní asociace
- dle DIN 26057 Typ 1
- odpovídá směrnici RoHS
- REACH dle --> Technologie / Technické informace / REACH

## Teplotní rozsah

- -40 °C až 90 °C
- krátkodobě až 125 °C

## Konstrukce

- PROTAPE® hadice
- pružinový ocelový drát integrovaný ve stěně hadice
- stěna: permanentně antistatický prémiový ester-polyuretan (Pre-PUR®)
- šířka stěny 0,4 mm cca.

## Varianty k dodání

- další průměry a délky jsou k dispozici na vyžádání
- transparentní (standart)
- speciální barva: částečně barevná, zcela barevná
- zákaznické značení produktu
- ID 1,5"/ 38mm - 12" / 305mm stlačené balení v plastickém obalu (nízké přepravní náklady, minimální skladovací velikost), ID315 - 500mm nestlačené balení

Vnitřní průměr (in / mm)	Vnější průměr (mm)	Tlak dle DIN 26057 (při 50% prodloužení) (bar)	Podtlak DIN 26057 (axiálně fix) (bar)	Poloměr ohybu (mm)	Hmotnost (kg/m)	Minimální částka (m)	Rozměry skladem (m)	Výrobní délky (m)	Číslo objednávky
<b>standard</b>									
1,5 / 38	46.00	0,630 (1,86)	0,245 (0,73)	27.00	0.22	-	<b>10</b>	5 15	301-0038-0000
- / 40	48.00	0,600 (1,77)	0,235 (0,66)	28.00	0.23	-	<b>5 10 15</b>	-	301-0040-0000
1,75 / 44-45	53.00	0,535 (1,58)	0,210 (0,52)	31.00	0.26	-	<b>10</b>	5 15	301-0045-0000
2 / 50-51	58.00	0,480 (1,42)	0,170 (0,85)	33.00	0.28	-	<b>5 10 15</b>	-	301-0050-0000
2,36 / 60	68.00	0,405 (1,19)	0,145 (0,59)	38.00	0.34	-	<b>5 10 15</b>	-	301-0060-0000
2,5 / 63-65	73.00	0,370 (1,09)	0,130 (0,51)	40.00	0.36	-	<b>10 15</b>	5	301-0065-0000
- / 70	78.00	0,345 (1,02)	0,125 (0,44)	43.00	0.38	-	<b>10</b>	5 15	301-0070-0000
3 / 75-76	83.00	0,325 (0,95)	0,115 (0,39)	45.00	0.41	-	<b>5 10 15</b>	-	301-0075-0000
- / 80	88.00	0,305 (0,89)	0,110 (0,34)	48.00	0.44	-	<b>5 10 15</b>	-	301-0080-0000
3,5 / 89-90	98.00	0,270 (0,79)	0,095 (0,27)	53.00	0.49	-	<b>10 15</b>	5	301-0090-0000
4 / 100-102	108.00	0,245 (0,71)	0,055 (0,30)	58.00	0.51	-	<b>5 10 15</b>	-	301-0100-0000
- / 110	118.00	0,220 (0,65)	0,050 (0,25)	63.00	0.56	-	<b>10</b>	5 15	301-0110-0000
4,5 / 114-115	123.00	0,210 (0,62)	0,050 (0,23)	66.00	0.58	-	-	5 10	301-0115-0000
4,72 / 120	128.00	0,205 (0,59)	0,045 (0,21)	68.00	0.61	-	<b>5 10 15</b>	-	301-0120-0000

Při přetlaku a podtlaku doporučujeme dodržet hranici provozní hodnoty. Bližší informace o vyšším zatížení jsou dostupné na vyžádání. Poloměr ohybu je měřen podle vnitřního zahnutí hadice. Právo učinit technické změny je vyhrazeno. Všechny hodnoty jsou stanoveny při teplotě 20 °C a jsou jen přibližné. Další technické údaje jsou dostupné na [www.norres.com/cz/technologie/](http://www.norres.com/cz/technologie/).

# PROTAPE® PUR 301 AS (XLD)

Vnitřní průměr	Vnější průměr	Tlak dle DIN 26057 (při 50% prodloužení)	Podtlak DIN 26057 (axially fixed)	Poloměr ohybu	Hmotnost	Minimální částka	Rozměry skladem	Výrobní délky	Číslo objednávky
(in / mm)	(mm)	(bar)	(bar)	(mm)	(kg/m)	(m)	(m)	(m)	
5 / 125-127	133.00	0,195 (0,57)	0,045 (0,19)	71.00	0.63	-	5 10 15	-	301-0125-0000
- / 130	138.00	0,185 (0,55)	0,040 (0,18)	73.00	0.66	-	10	5 15	301-0130-0000
5,5 / 140	148.00	0,175 (0,51)	0,040 (0,15)	78.00	0.71	-	5 10 15	-	301-0140-0000
6 / 150-152	158.00	0,160 (0,48)	0,035 (0,13)	83.00	0.76	-	5 10 15	-	301-0150-0000
6,3 / 160	168.00	0,150 (0,45)	0,035 (0,12)	88.00	0.81	-	5 10 15	-	301-0160-0000
6,5 / 165	173.00	0,150 (0,43)	0,035 (0,11)	91.00	0.83	-	-	5 10 15	301-0165-0000
7 / 178-180	188.00	0,135 (0,40)	0,030 (0,09)	98.00	0.90	-	5 10 15	-	301-0180-0000
8 / 200-203	208.00	0,120 (0,36)	0,025 (0,11)	108.00	1.03	-	5 10 15	-	301-0200-0000
- / 225	234.00	0,110 (0,32)	0,020 (0,08)	122.00	1.16	-	10	5 15	301-0225-0000
- / 250	259.00	0,100 (0,29)	0,020 (0,06)	136.00	1.28	-	5 10	-	301-0250-0000
10 / 254	263.00	0,095 (0,28)	0,020 (0,06)	144.00	1.30	-	10	5	301-0254-0000
11 / 280	289.00	0,085 (0,26)	0,020 (0,05)	149.00	1.43	-	10	5	301-0280-0000
- / 300	309.00	0,080 (0,24)	0,015 (0,04)	159.00	1.70	-	5 10	-	301-0300-0000
12 / 305	315.00	0,080 (0,23)	0,015 (0,04)	163.00	1.73	-	10	5	301-0305-0000
- / 315	325.00	0,075 (0,23)	0,015 (0,04)	168.00	1.79	-	10	5	301-0315-0000
- / 350	360.00	0,070 (0,20)	0,015 (0,03)	185.00	2.00	-	10	5	301-0350-0000
14 / 356	366.00	0,070 (0,20)	0,015 (0,03)	190.00	2.10	-	-	5 10	301-0356-0000
- / 400	410.00	0,060 (0,18)	0,015 (0,02)	210.00	2.26	-	10	5	301-0400-0000
- / 500	510.00	0,050 (0,14)	0,010 (0,01)	260.00	2.78	-	10	5	301-0500-0000

## Neutrální potisk : <ID> antistatic + microbe resistant <neutral batch no.> / žádné řezání

1,5 / 38	46.00	0,630 (1,86)	0,245 (0,73)	27.00	0.22	-	10	-	301-0038-0007
- / 40	48.00	0,600 (1,77)	0,235 (0,66)	28.00	0.23	-	10	-	301-0040-0007
2 / 50-51	58.00	0,480 (1,42)	0,170 (0,85)	33.00	0.28	-	10	-	301-0050-0007
2,36 / 60	68.00	0,405 (1,19)	0,145 (0,59)	38.00	0.34	-	10	-	301-0060-0007
2,5 / 63-65	73.00	0,370 (1,09)	0,130 (0,51)	40.00	0.36	-	10	-	301-0065-0007
- / 70	78.00	0,345 (1,02)	0,125 (0,44)	43.00	0.38	-	10	-	301-0070-0007
3 / 75-76	83.00	0,325 (0,95)	0,115 (0,39)	45.00	0.41	-	10	-	301-0075-0007
- / 80	88.00	0,305 (0,89)	0,110 (0,34)	48.00	0.44	-	10	-	301-0080-0007
4 / 100-102	108.00	0,245 (0,71)	0,055 (0,30)	58.00	0.51	-	10	-	301-0100-0007
4,72 / 120	128.00	0,205 (0,59)	0,045 (0,21)	68.00	0.61	-	10	-	301-0120-0007
5 / 125-127	133.00	0,195 (0,57)	0,045 (0,19)	71.00	0.63	-	10	-	301-0125-0007
5,5 / 140	148.00	0,175 (0,51)	0,040 (0,15)	78.00	0.71	-	10	-	301-0140-0007
6 / 150-152	158.00	0,160 (0,48)	0,035 (0,13)	83.00	0.76	-	10	-	301-0150-0007
6,3 / 160	168.00	0,150 (0,45)	0,035 (0,12)	88.00	0.81	-	10	-	301-0160-0007
7 / 178-180	188.00	0,135 (0,40)	0,030 (0,09)	98.00	0.90	-	10	-	301-0180-0007
8 / 200-203	208.00	0,120 (0,36)	0,025 (0,11)	108.00	1.03	-	10	-	301-0200-0007
- / 225	234.00	0,110 (0,32)	0,020 (0,08)	122.00	1.16	-	10	-	301-0225-0007
- / 250	259.00	0,100 (0,29)	0,020 (0,06)	136.00	1.28	-	10	-	301-0250-0007
- / 300	309.00	0,080 (0,24)	0,015 (0,04)	159.00	1.70	-	10	-	301-0300-0007

## Balení uplným stlačením cca. 5: 1, neutrální potisk, žádné řezání, není samozhášecí podle DIN 4102-B, není v souladu s TRGS 727 a ATEX 2014/34/EU (1999/92/ES)<br>Nesplňuje bezpečnostní předpisy Německé asociace obchodu se dřevem

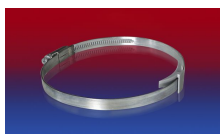
- / 40	48.00	0,600 (1,77)	0,235 (0,66)	28.00	0.23	150	-	-	301-0040-2030
2 / 50-51	58.00	0,480 (1,42)	0,170 (0,85)	33.00	0.28	150	-	-	301-0050-2030
2,36 / 60	68.00	0,405 (1,19)	0,145 (0,59)	38.00	0.34	150	-	-	301-0060-2030
2,5 / 63-65	73.00	0,370 (1,09)	0,130 (0,51)	40.00	0.36	150	-	-	301-0065-2030
3 / 75-76	83.00	0,325 (0,95)	0,115 (0,39)	45.00	0.41	100	-	-	301-0075-2030
- / 80	88.00	0,305 (0,89)	0,110 (0,34)	48.00	0.44	100	-	-	301-0080-2030
4 / 100-102	108.00	0,245 (0,71)	0,055 (0,30)	58.00	0.51	100	-	-	301-0100-2030
4,72 / 120	128.00	0,205 (0,59)	0,045 (0,21)	68.00	0.61	100	-	-	301-0120-2030
5 / 125-127	133.00	0,195 (0,57)	0,045 (0,19)	71.00	0.63	100	-	-	301-0125-2030
5,5 / 140	148.00	0,175 (0,51)	0,040 (0,15)	78.00	0.71	80	-	-	301-0140-2030

Při přetlaku a podtlaku doporučujeme dodržet hranici provozní hodnoty. Bližší informace o vyšším zatížení jsou dostupné na vyžádání. Poloměr ohybu je měřen podle vnitřního zahnutí hadice. Právo učinit technické změny je vyhrazeno. Všechny hodnoty jsou stanoveny při teplotě 20 °C a jsou jen přibližné. Další technické údaje jsou dostupné na [www.norres.com/cz/technologie/](http://www.norres.com/cz/technologie/).

# PROTAPE® PUR 301 AS (XLD)

Vnitřní průměr	Vnější průměr	Tlak dle DIN 26057 (při 50% prodloužení)	Podtlak DIN 26057 (axially fixed)	Poloměr ohybu	Hmotnost	Minimální částka	Rozměry skladem	Výrobní délky	Číslo objednávky
(in / mm)	(mm)	(bar)	(bar)	(mm)	(kg/m)	(m)	(m)	(m)	
6 / 150-152	158.00	0,160 (0,48)	0,035 (0,13)	83.00	0.76	80	-	-	301-0150-2030
6,3 / 160	168.00	0,150 (0,45)	0,035 (0,12)	88.00	0.81	80	-	-	301-0160-2030
7 / 178-180	188.00	0,135 (0,40)	0,030 (0,09)	98.00	0.90	80	-	-	301-0180-2030
8 / 200-203	208.00	0,120 (0,36)	0,025 (0,11)	108.00	1.03	60	-	-	301-0200-2030
- / 250	259.00	0,100 (0,29)	0,020 (0,06)	136.00	1.28	50	-	-	301-0250-2030
- / 300	309.00	0,080 (0,24)	0,015 (0,04)	159.00	1.70	40	-	-	301-0300-2030

## Příslušenství



CLAMP 210 BRIDGE CLAMP



CLAMP 212



CONNECT 223



CONNECT 270-271



CLAMP 213



CONNECT 228



CLAMP 217

Při přetlaku a podtlaku doporučujeme dodržet hranici provozní hodnoty. Bližší informace o vyšším zatížení jsou dostupné na vyžádání. Poloměr ohybu je měřen podle vnitřního zahnutí hadice. Právo učinit technické změny je vyhrazeno. Všechny hodnoty jsou stanoveny při teplotě 20 °C a jsou jen přibližné. Další technické údaje jsou dostupné na [www.norres.com/cz/technologie/](http://www.norres.com/cz/technologie/).